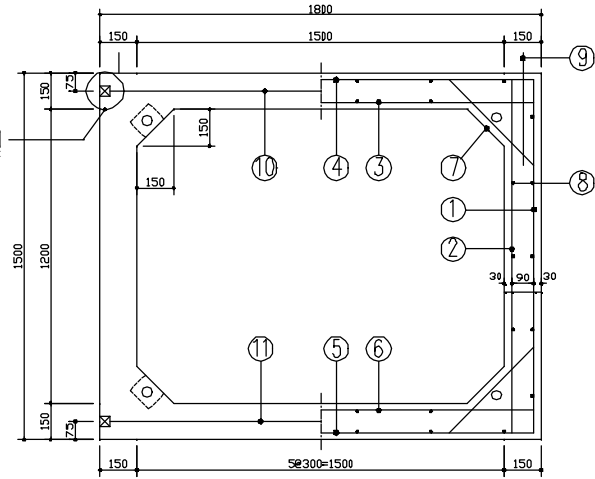
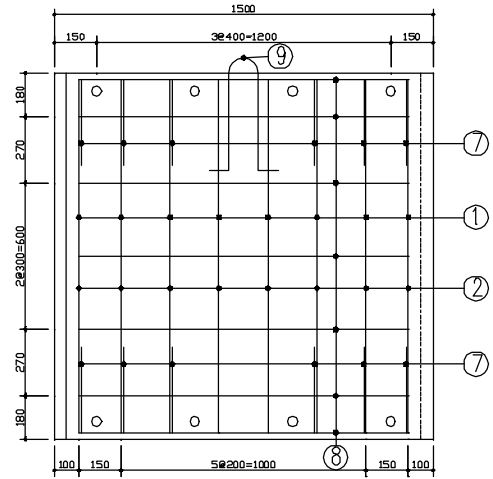


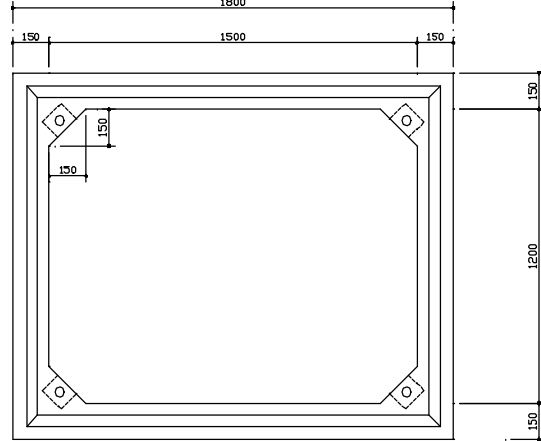
斷面圖



側面圖



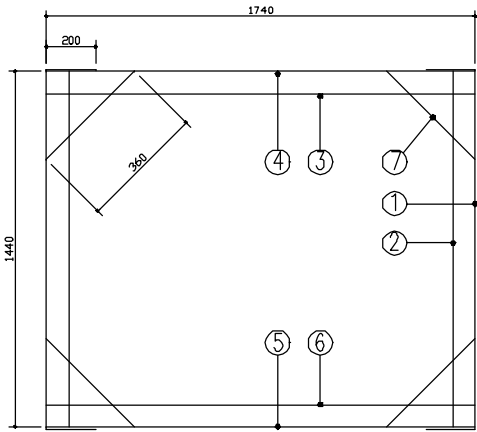
正面圖



預力混凝土 (單位 kg/cm ²)	
四週強度	400
P S 導入時強度	350
預力混凝土容許應力度	
P S 導入時	壓縮 180
	拉力 0
設計荷重時	壓縮 140
	拉力 -30

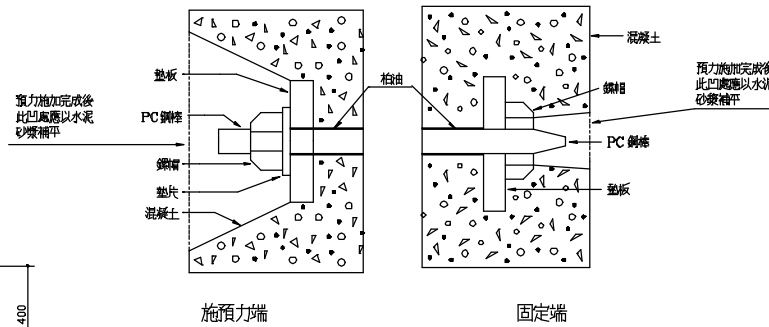
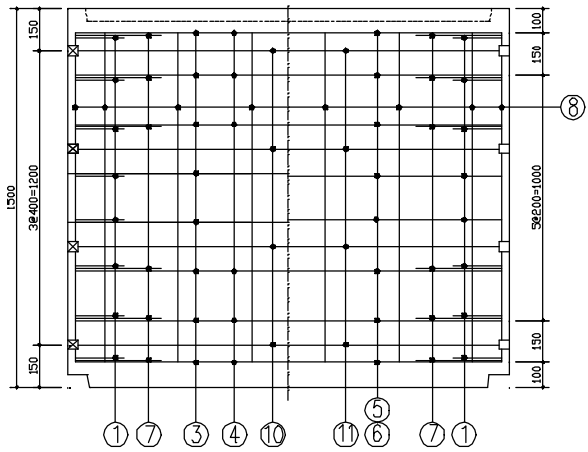
預鑄箱涵	
型式	預鑄預力式箱涵
設計荷重	T-20
覆土	0.1~3.0
尺寸	高 H= 1.2m
	寬 B= 1.5m
	長 L= 1.5m
橫拉 P.C.B.	SBPR 1080/1230
縱拉 P.C.B.	SBPR 930/1080

配筋圖



平面圖

上頂板配筋 下頂板配筋



A-A PC鋼棒施預力端及固定端

縱拉	
PC鋼棒 φ17 SBPR 930/1080(單位 t)	
拉力強度	21.63
降伏點強度	18.21
導入點強度	15.00

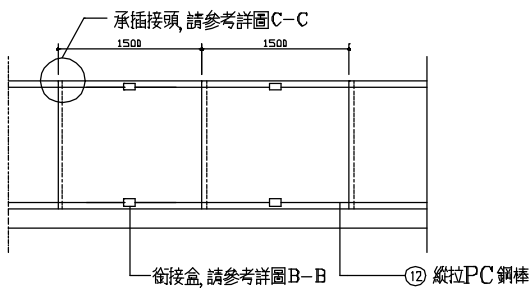
橫拉	
PC鋼棒 φ17 SBPR 1080/1230 (單位 t)	
拉力強度	28.46
降伏點強度	25.04
導入點強度	19.00
設計荷重作用時	17.07

PC鋼棒 φ13 SBPR 1080/1230 (單位 t)	
拉力強度	16.66
降伏點強度	14.66
導入點強度	11.00
設計荷重作用時	9.99

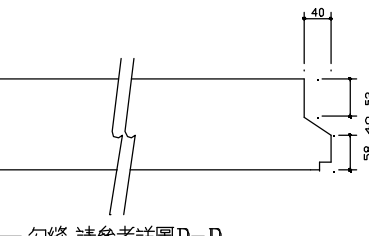
□ 1500x1200x1500 材料表

種類	NO	直徑 (mm)	長 (mm)	支數	重量 (kg)	型狀	材質
鋼	①	D10	1840	16	16.486	┌┐	SD28
	②	D10	1440	16	12.902	—	SD28
	③	D10	1740	8	7.795	—	SD28
	④	D10	1740	8	7.795	—	SD28
	⑤	D10	1740	8	7.795	—	SD28
	⑥	D13	1740	8	13.836	—	SD28
	⑦	D10	360	24	4.838	┌┐	SD28
	⑧	D10	1440	60	48.384	—	SD28
PC鋼棒	⑩	φ17	1765	4	12.567	┌┐	SBPR1080/1230
	⑪	φ13	1775	4	7.384	┌┐	SBPR1080/1230
	⑬	φ17	1440	4		┌┐	SBPR 930/1080
混凝土					V= 1.066m ³ , W= 2,655 kg		

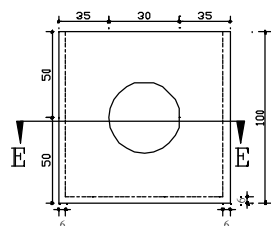
構造圖



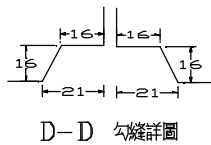
B-B 銜接盒



C-C 承插接頭



E-E 銜接盒平面圖



D-D 勾縫詳圖

- 附註: 1. 橫向預力鋼棒規格為CNS9272 G3192 C種 1號 (SBPR-1080/1230), 其預力鋼棒 棒身應在製造廠內施加工抗壓裹功能及防銹膠合成膠層 (UNBOND PCBAR), 縱向預力鋼棒規格為CNS9272 G3192 B種 1號 (SBPR-930/1080 等級以上)
2. 橫向PC鋼棒應依照圖示位置, 以固定器緊接於模板內後, 再灌注混凝土
3. 止水材料視用途自行選定

修正 REVISION	日期 DATE	說明 DESCRIPTION	核准 APPROVAL	繪圖 DRAWN BY	設計 DESIGNED BY	比例尺 SCALE
				核對 CHECKED BY	核准 APPROVED BY	日期 DATE

□ 1500x1200x1500 預鑄預力箱涵	圖號	張號	業務號
材料表	DRAWING NO.	SHEET NO.	JOB NO.