

預力混凝土 (單位 kg/cm <sup>2</sup> )	
四週強度	400
P S 導入時強度	350
預力混凝土容許應力度	
P S 導入時	壓縮 180
	拉力 0
設計荷重時	壓縮 140
	拉力 -30

預鑄箱涵	
型式	預鑄預力式箱涵
設計荷重	T-20
覆土	0.1~3.0
尺寸	高 H= 1.5m
	寬 B= 1.5m
	長 L= 1.5m
橫拉 P.C.B.	SBPR 1080/1230
縱拉 P.C.B.	SBPR 930/1080

縱拉	
PC鋼筋 Ø17 SBPR 930/1080 (單位 t)	
拉力強度	21.63
降伏點強度	18.21
導入時強度	15.00

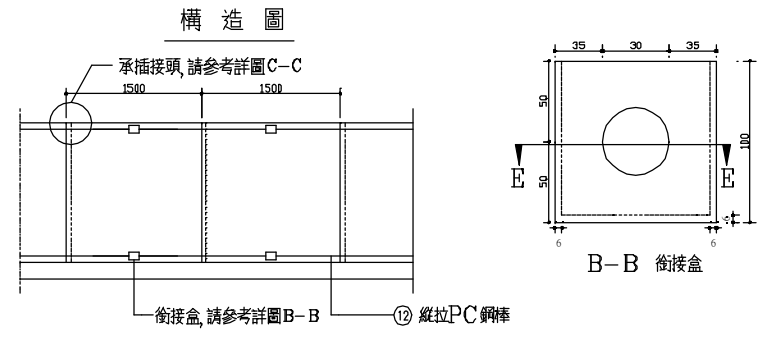
橫拉	
PC鋼筋 Ø17 SBPR 1080/1230 (單位 t)	
拉力強度	28.46
降伏點強度	25.04
導入時強度	19.00
設計荷重作用時	17.07

PC鋼筋 Ø13 SBPR 1080/1230 (單位 t)	
拉力強度	16.66
降伏點強度	14.66
導入時強度	11.00
設計荷重作用時	9.99

□ 1500x1500x1500 材料表

種類	NO	直徑 (mm)	長 (mm)	支數	重量 (kg)	型狀	材質
鋼筋	①	D10	2140	16	19.174	┌	SD28
	②	D10	1740	12	11.693	—	SD28
	③	D10	1740	8	7.795	—	SD28
	④	D10	1740	6	5.846	—	SD28
	⑤	D10	1740	6	5.846	—	SD28
	⑥	D13	1740	6	10.377	—	SD28
	⑦	D10	360	24	4.838	┌	SD28
	⑧	D13	1440	64	91.607	—	SD28
	⑨	D22	1150	2	6.992	┌	SD28
PC鋼棒	⑩	Ø17	1765	4	12.567	□	SBPR1080/1230
	⑪	Ø13	1775	4	7.384	□	SBPR1080/1230
	⑫	Ø17	1440	4		□	SBPR 930/1080
混凝土					V= 1.566m <sup>3</sup> , W= 3,890 kg		

附註: 1. 橫向預力鋼筋規格為 CNS9272 G3192 C種 1號 (SBPR-1080/1230), 其預力鋼棒 棒身應在製造廠內施加工抗扭功能及防銹膠合成避層層膜 (UNBOND PCBAR), 縱向預力鋼筋規格為 CNS9272 G3192 B種 1號 (SBPR-930/1080 等級以上)  
 2. 橫向 PC 鋼棒應依照圖示位置, 以固定器緊接於模板內後, 再灌注混凝土  
 3. 止水材料視用途自行選定



修正 REVISION	日期 DATE	說明 DESCRIPTION	核准 APPROVAL	繪圖 DRAWN BY	設計 DESIGNED BY	比例尺 SCALE

□ 1500x1500x1500 預鑄預力式箱涵	圖號	張號	業務號
材料表	DRAWING NO.	SHEET NO.	JOB NO.