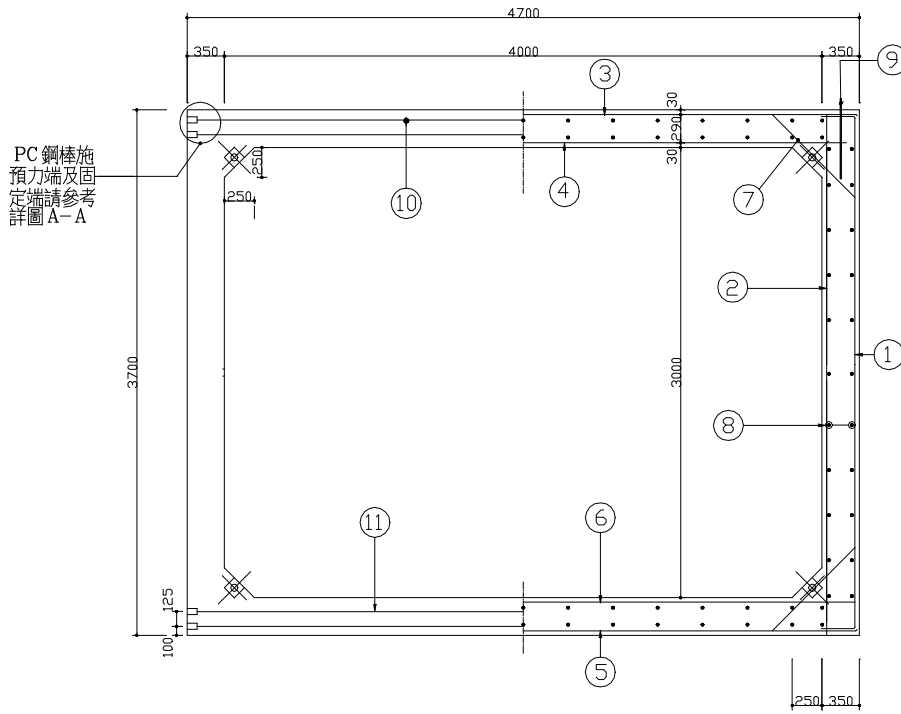
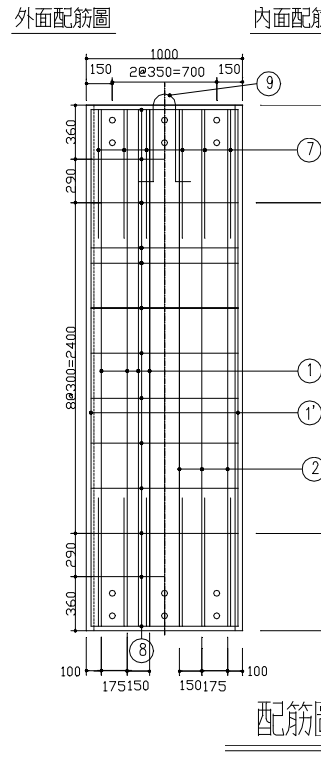


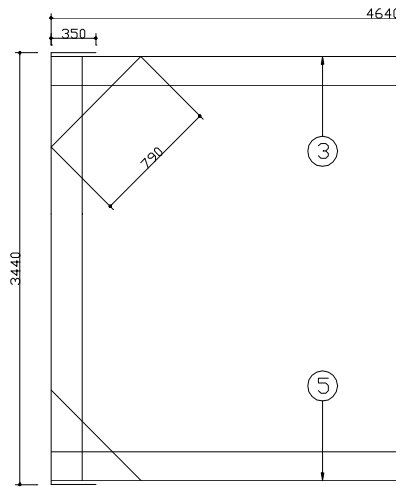
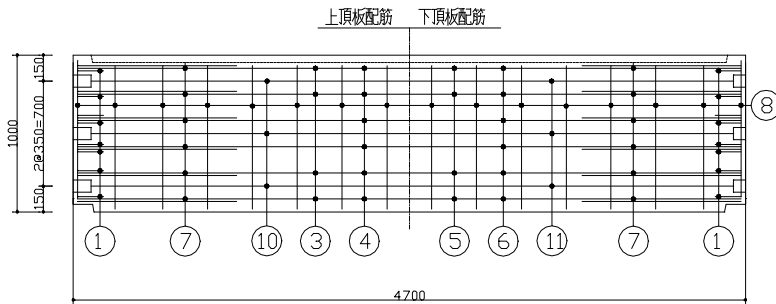
斷面圖



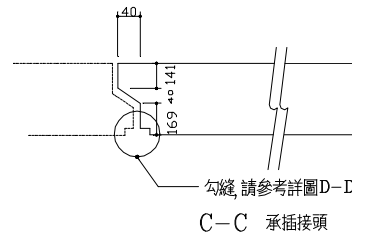
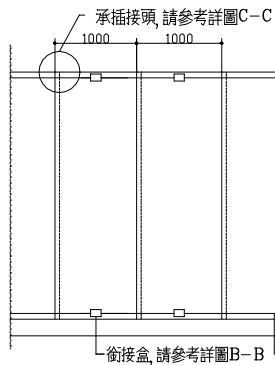
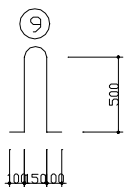
側面圖



平面圖



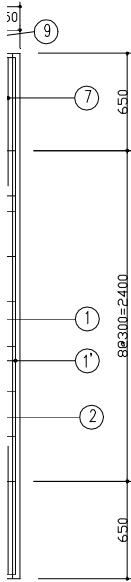
構造圖



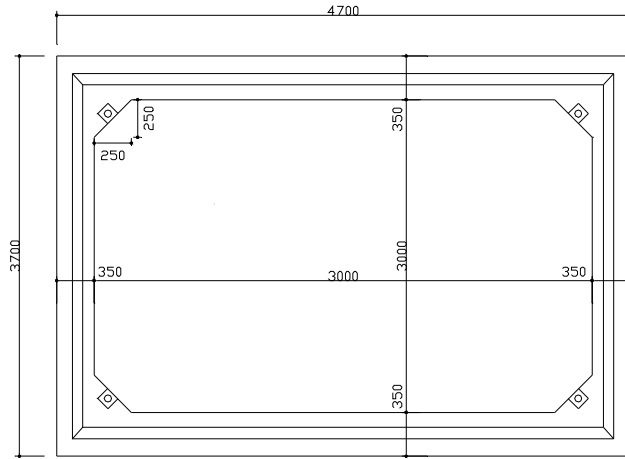
- 附註: 1. 橫向預力鋼棒規範為 CNS9272 G3192 C 種 1 號 (SBPR-1080/1230), 其預力鋼棒, 棒身應在製造廠內施加具抗握裹功能及防銹橡膠合成瀝青層膜 (UNBOND PCBAR), 縱向預力鋼棒規範為 CNS9272 G3192 B 種 1 號 (SBPR-930/1080 等級以上)
2. 橫向 PC 鋼棒應依照圖示位置, 以固定器緊接於模板內後, 再灌注混凝土
3. 止水材料視用途自行選定

修正 REVISION	日期 DATE	說明 DESCRIPTION	核准 APPROVAL	繪圖 DRAWN BY	設計 DESIGNED BY	比例尺 SCALE
				核對 CHECKED BY	核准 APPROVED BY	日期 DATE

內面配筋圖



正面圖



預 鑄 箱 涵	
型 式	預鑄預力式箱涵
設 計 荷 重	T-20
覆 土	0.1~3.0
尺 寸	高 H= 3.0m
	寬 B= 4.0m
	長 L= 1.0m
橫 拉 P.C.B	SBPR 1080/
縱 拉 P.C.B	SBPR 930/

預 力 混 凝 土 (單位: kg)	
四 週 強 度	
P S 導 入 時 強 度	
預 力 混 凝 土 容 許 應 力	
P S 導 入 時	壓 縮
	拉 力
設 計 荷 重 時	壓 縮
	拉 力

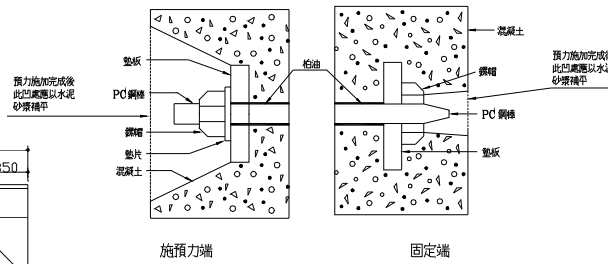
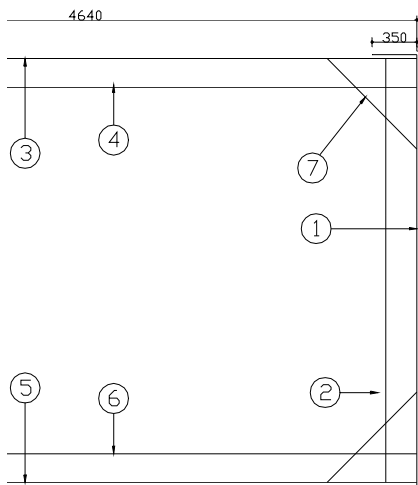
橫 拉

PC 鋼棒φ21 SBPR 1080/12	
拉 力 強 度	
降 伏 點 強 度	
導 入 點 強 度	
設 計 荷 重 作 用 時	

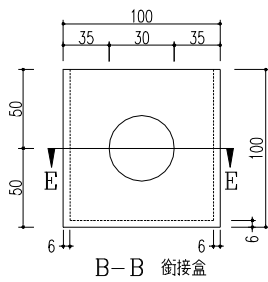
縱 拉

PC 鋼棒φ21 SBPR 930/108	
拉 力 強 度	
降 伏 點 強 度	
導 入 點 強 度	

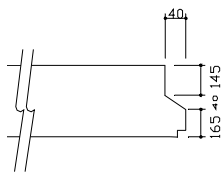
配筋圖



A-A PC 鋼棒施預力端及固定端

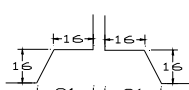


B-B 銜接盒

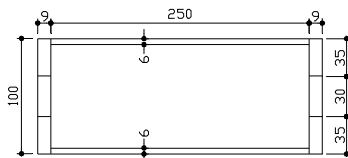


參考詳圖D-D

承接頭



D-D 銜接詳圖



E-E 銜接盒平面圖

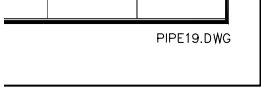
□ 4000x3000x1000 材料表

種類	NO	直徑 (mm)	長 (mm)	支數	重量 (kg)	型狀	材	
鋼	①	D13	3640	4	14.473	—	SD	
	①	D13	4340	18	77.651	□	SD	
	②	D16	3640	14	79.498	—	SD	
	③	D13	4640	6	27.673	—	SD	
	④	D13	4640	6	27.673	—	SD	
	⑥	D13	4640	6	27.673	—	SD	
	⑥	D13	4640	6	27.673	—	SD	
	筋	⑦	D13	790	24	18.846	—	SD
		⑧	D10	940	112	58.957	—	SD
⑨		D22	1440	4	17.510	—	SD	
PC 鋼棒	⑩	φ21	4465	6	72.868	□	SBPR	
	⑪	φ21	4465	6	72.868	□	SBPR	
	⑬	φ21	940	4		□	SBPR	
混凝土					V= 5.25 m ³	W= 13,125 l		

□ 4000x3000x1000 預鑄預力箱涵

圖號 張
DRAWING NO. SHEE

材 料 表



PIPE19.DWG